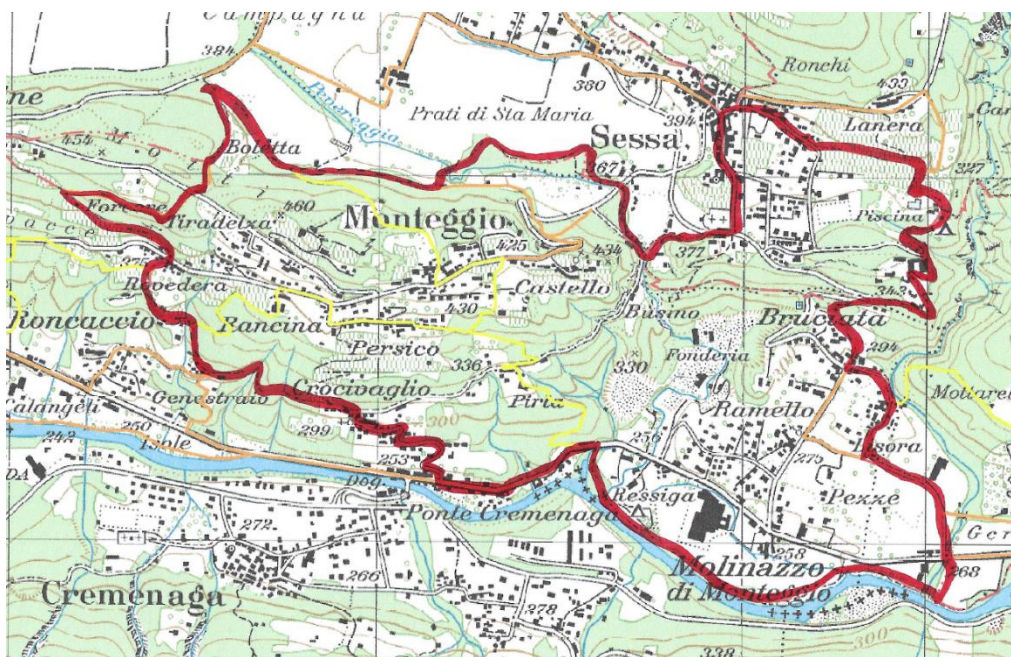


Excursion à travers la vallée de la Tresa



Sentier de réflexion sur l'eau



1/5



2,3 km



60 m



1 h 15

Un parcours servant à mettre en valeur les témoignages historiques et les milieux naturels et qui propose une réflexion sur les rapports entre l'homme et l'eau dans le passé et le présent. Le sentier propose une réflexion le long d'une bande de terre précise à cheval entre deux villages typiques.